

为了国际家庭的

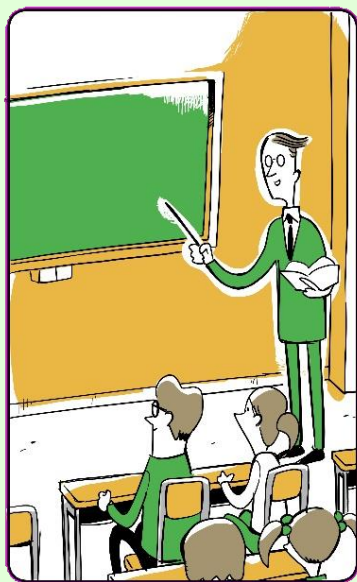
中国語版  
简体中文版

# 在日本小学 入学前须知

## (学习篇)



“用日语进行日常交流”和  
“用日语进行学习”



插画：森田賢吾

## 学习的乐趣的重要性

您的孩子现在有着什么样的梦想？



小孩的梦想是无限大的。小学入学后通过学习，认识到自己擅长和不擅长的事物，开始了解社会的构成，自己的梦想也会变得更为具体。因为自己是国际家庭也可能会获得到日本人所没有的可能和选择。通过努力学习并获得大量的知识，梦想的可选择内容也会变得更为丰富。“当我能理解不了解的内容时，我感到很高兴”，“我想了解更多”，这就是“学习的乐趣”。学习的乐趣一定能让孩子的人生更加的丰富多彩。

# ☆小学 1 年级的学校生活

基本上由“Tannin no Sensei”（这 1 年里负责班级的老师）负责全部的课程和活动。



## 一个小学生的一天(例)

时间	
8:15	到达学校
8:35	早晨的活动
8:55	晨会
	第一节 <b>国语</b>
9:40	休息时间（厕所·准备）
9:50	第二节 <b>体育</b>
10:35	休息时间
10:55	第三节 <b>算数</b>
11:40	休息时间（厕所·准备）
11:50	第四节 <b>道德</b>
12:35	学校午餐
13:15	<b>扫除</b>
13:35	午休时间
14:00	第五节 <b>课堂活动</b>
14:45	班会
15:00	放学



## 教科书的学习

**国语：**通过日语中的“听说读写”，来培养思考能力和表现能力。不会将日语作为一门外语来进行教学。

**音乐：**唱歌和使用乐器演奏各种歌曲。有部分学校使用口风琴作为乐器。

**算数：**学习关于数字、计算、单位、测量、图形、数量等知识。会使用到尺子。

**体育：**在操场和体育馆里进行躲避球、跳绳等运动。上课时更需要更换运动服。

**生活：**通过活动和体验，思考自己、社会和自然的关系。同时学习生活中必要的常识与技能。

**道德：**学习社会中生存下去所必要的规则和道德基准的同时，思考“作为一个人，在能更好的活着的基础上有什么是更重要的”“我应该作为一个怎么样的人活着”。

**图画手工：**画画、制作手工作品。。会使用到剪刀和胶水。

## 教科书以外的学习

**学校午餐：**学校午餐是考虑到孩子们的身心健康发展而设计并制作的。通过配餐的准备、用餐、收拾餐具，养成良好的用餐习惯并学习和用餐相关的知识。

**课堂活动：**为了让孩子们获得更好的校园生活而进行的活动。以年级为单位展开活动，目的是能够更好的适应校园生活。

**扫除：**和同班同学一起合作进行打扫。目的是让孩子能体会到自己是集体的一员，同时获得完成被赋予的角色的切实感受。

## <一起锻炼母语！>

对孩子来说母语是非常重要的。锻炼母语同时也是锻炼孩子的思考能力和表现能力。而思考能力和表现能力的成长，在学习日语的时候也会起到重要的作用。反之，如果没有思考能力的话，不仅在日语学习上会遇到困难，自己进行思考和进行判断的时候也会遇到困难。

那么如何才能培养孩子的母语（语言能力）呢？答案是在家中时，爸爸妈妈用母语来说各种事情给孩子听。每天在家里给孩子朗读读物，相互介绍今天发生的事情，孩子的语言能力会在这过程中自然的得到锻炼。让我们每天和孩子一起快乐的谈论今天发生的事情吧！



## Q & A



### 一定要做家庭作业吗？

是的。学校布置的家庭作业请确保每天按时完成。通过做家庭作业，孩子能够理解之前不明白的地方，也会对上课内容的预习和复习有所帮助。同时，家庭作业也是孩子回家之后重要的学习时间。

### 学习内容无法理解。应该怎么办？

首先请与班主任（Tannin no Sensei）进行商量。也可以找语学顾问（語学相談員）或者能够帮进行翻译沟通的朋友，一起到学校进行沟通。但是，请不要让自己的孩子来帮助进行翻译沟通。翻译大人之间谈话内容对孩子来说是一件很困难的事情。同时，孩子是否能够正确的进行翻译以及传达内容，家长与老师都无法进行确认。

当学校生活遇到困难，不知道该如何应对时，请及时与学校进行沟通。

### 日本是如何决定成绩？

在小学里，最终成绩不仅仅由考试的分数来决定。上课时的态度、对学习的态度、家庭作业的提交情况等每天综合表现的评价会决定最终的科目成绩。

### 入学前是否应该先教会孩子日语的平假名？

小学入学之后有平假名的学习课程。但是并不是在学会平假名之后才开始各科目的学习。而是在学习平假名的同时，在各科目的上课过程中通过阅读用日语编写的教科书、用日语在笔记本上记笔记等活动来不断进行读写的练习，从而掌握平假名。

如果在平假名的读写上所花费的时间过多的话，也有可能影响到孩子对上课内容的理解。如果在学习上有不安的话，入学之前先进行平假名的读写练习也是一个很好的选择。

愛知教育大学 外国人児童生徒支援リソースルーム

〒448-8542 愛知県刈谷市井ヶ谷町広沢 1 | Tel:0566-26-2219 Fax: 0566-26-2566

e-mail: [gendaigp@aeu.ac.jp](mailto:gendaigp@aeu.ac.jp)

愛知教育大学 リソースルーム

