



~ Sari-sari tungkol sa School ! ~

● Iba' t-ibang guro at tauhan ng paaralan!

Pinangungunahan ito ng Principal, pagkatapos ay Vice-principal, Head teacher ng bawat baitang, Homeroom teacher, School nurse at Sekretarya. Sila ay araw-araw na nasa paaralan. At depende sa pangangailangan, mayroon ding Nutritionist, Club activity instructor, School counselor, School social worker, Assistant language teacher, Librarian, School Cook, School janitor at iba't-iba pang uri ng tauhan. Silang lahat ay nagtrabaho ng naayon sa kanilang kahusayan para sa ikabubuti ng mga bata.



● Abril ang pasukan sa Japan!

Ang bawat bansa at ang Japan ay maaring may pagkakaiba sa paraan ng pagbilang ng edad at buwan ng pasukan sa paaralan. Karamihan sa mga bansa sa buong mundo ay Setyembre ang simula ng pasukan pero sa Japan ang pasukan ay nagsisimula sa buwan ng Abril. At nagkakaroon ng tinatawag na "KURASU-GAE" o pagpapalit ng klase, dito mo malalaman kasabay ng pag-angat ng iyong baitang kung saan ang iyong silid-aralan, sino ang iyong guro at sinu-sino ang iyong mga kklase. Kaya naman may malaking pagbabago sa kapaligiran ng mga bata sa tuwing pasukan.

Ang paghahati ng taon sa Paaralan ng Elementarya sa Japan ay nakadepende sa lugar kung ito ay mayroong 2 o 3 semester sa isang taon.

● Homeroom teacher ang nagtuturo sa Elementarya!

Sa Elementarya dito sa Japan, ang homeroom teacher ang nagtuturo ng halos lahat ng subject. Sa Junior high school naman, ang bawat subject ay itinuturo ng guro na bihasa sa subject na ito.

Pero, ang sistema ay unti-unti mababago at kahit sa elementarya ang mga batang nasa baiting na 5 at 6 ay tuturuan na ng mga gurong bihasa sa nasabing subject tulad ng sa Junior high school.

愛知教育大学外国人児童生徒支援リソースルーム

〒448-8542 愛知県刈谷市井ヶ谷町広沢1 TEL : 0566-26-2219
e-mail : gendaigp@aeucc.aichi-edu.ac.jp FAX : 0566-26-2566

愛知教育大学 リソースルーム



イラスト協力：古屋柚 森嶋純菜 山田優花

タガログ語版
Tagalog

Para sa international na pamilya

sa elementarya ng Japan Bago pumasok

(Edukasyong Sistema)



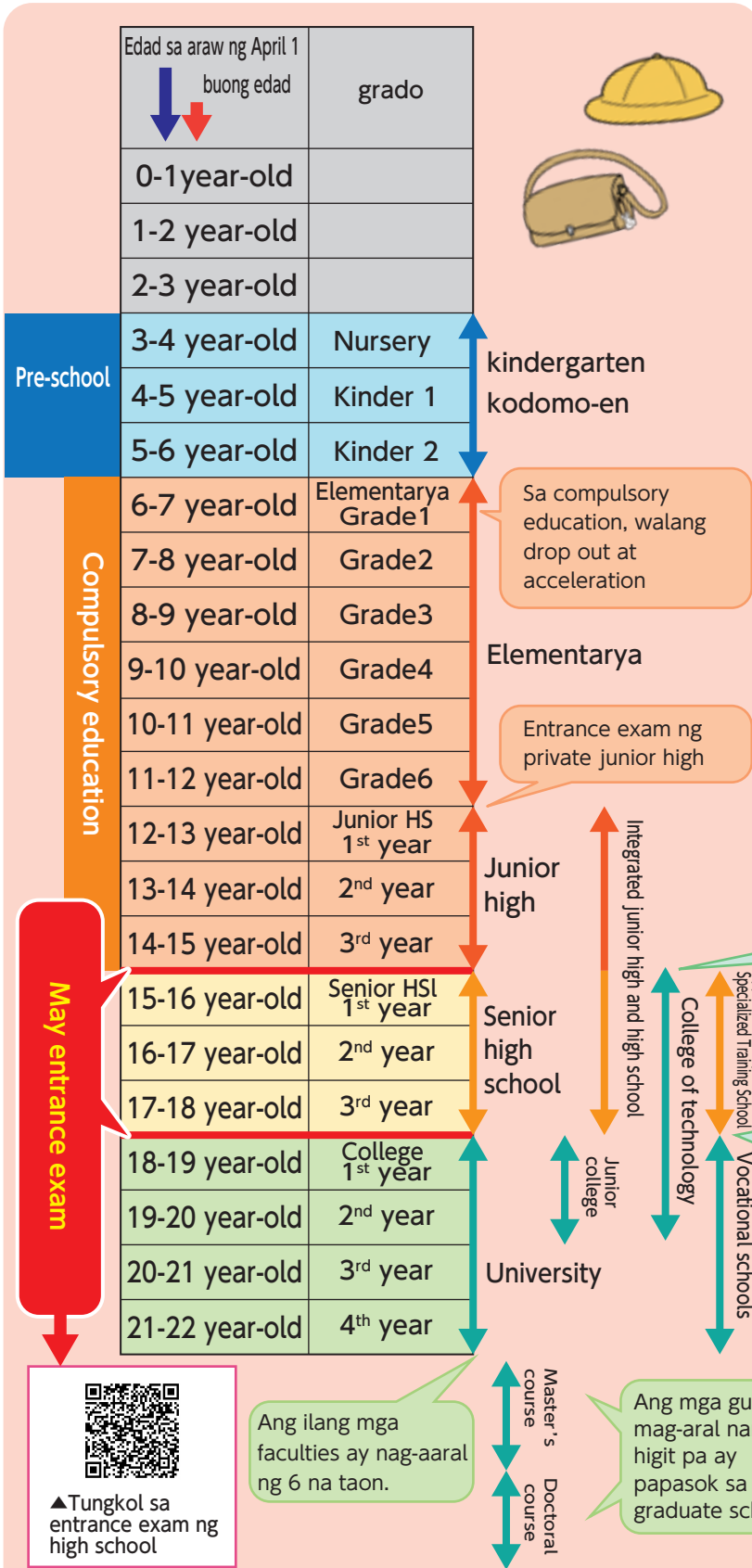
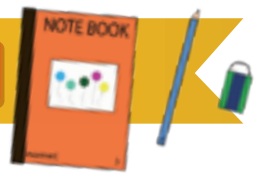
Pagkatapos ng pag-enroll sa elementarya, ano ba kailangan gawin...?

Para sa maraming internasyonal na pamilya, hindi pa na-experience ang edukasyong sistema ng Japan. Sa Japan, pagkatapos ng pag-aaral sa Junior High School makapagpasiya ang bawat estudyante ng kani-kanilang kurso. Upang mag-aral siya sa High School, may entrance exam at kailangan siya makapasa sa exam, at ito ay magastos. Kaya sa Japan, sinisikap nila ang pag-aaral at inihahanda ang pera upang makaabot sa kurso na gusto nilang papuntahan pati na ang mataas na edukasyon. Ang magulang din kailangan maghanda para sa magandang kinabukasan ng anak.

Anong kurso ay naghihintay sa mga bata na papasok sa elementarya sa Japan?

★Basahin din po ang ibang mga edition "Pamumuhay", "Pag-aaral" at "Mga Gastos sa Edukasyon"

SISTEMA NG EDUKASYON SA JAPAN



Sa compulsory education, walang drop out at acceleration

Entrance exam ng private junior high

Integrated junior high and high school

College of technology

Junior college

Nursery

0-1 year-old	Wala pa sa 3year-old
1-2 year-old	
2-3 year-old	
3-4 year-old	Nursery
4-5 year-old	Kinder 1
5-6 year-old	Kinder 2

Ang nursery ay isang lugar para sa mga bata na nangangailangan ng pangangalaga bago pumasok sa school.

Sa elementarya, karamihang bata ay pumapasok sa public school, pero dumadami ang pumapasok sa private school pagdating ng Senior high school at college.

Number of enrolled

elementarya	junior high	high	university

■ national ■ public ■ private

参考：令和2年度学校基本調査(文部科学省)

Sa college of technology ay pinag-aaralan ang espesyal na kaalaman para sa industry at commercial shipping.

Sa upper secondary specialized training school at vocational schools ay pinag-aaralan ang kaalaman at skill na may kauganayan sa trabaho.

▲Tungkol sa upper secondary specialized training school at vocational schools

Ang karamihan ay papasok sa full-time high school. Ang karamihan ay pipili ng academic course, pero mayroon din mga specialized at integrated course.

Ang karamihan ay papasok sa full-time high school. Ang karamihan ay pipili ng academic course, pero mayroon din mga specialized at integrated course.

Number of enrolled

high school	course

■ full-time ■ part-time ■ correspondence ■ academic ■ specialized ■ integrated

参考：令和2年度学校基本調査(文部科学省)

- ☆ Ang nasa itaas ay pangunahing kategorya ng mga school. Magsisimula ang school sa April at magtatapos sa March.
- ☆ Ang mga batang ipinanganak mula April 2 hanggang April 1 sa susunod na taon ay mag-aaral sa parehong grado.
- ☆ Ang buong edad ay paraan ng pagbibilang na simula sa petsa kung kalian isinilang ay 0 year-old, at pagkatapos nito idagdagan ang edad taong-taon sa tuwing birthday.

▲Tungkol sa entrance exam ng high school

Ang ilang mga faculties ay nag-aaral ng 6 na taon.

Ang mga gustong mag-aral nang higit pa ay papasok sa graduate school.