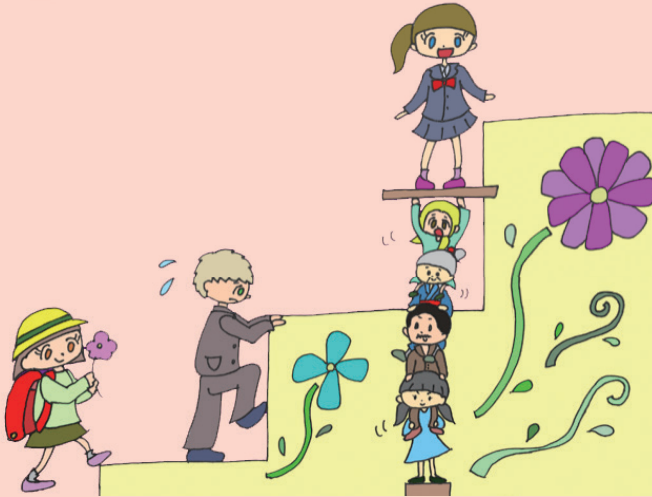


Para familias extranjeras

# Antes de matricularse en una escuela primaria de Japón (Sistema Educativo)

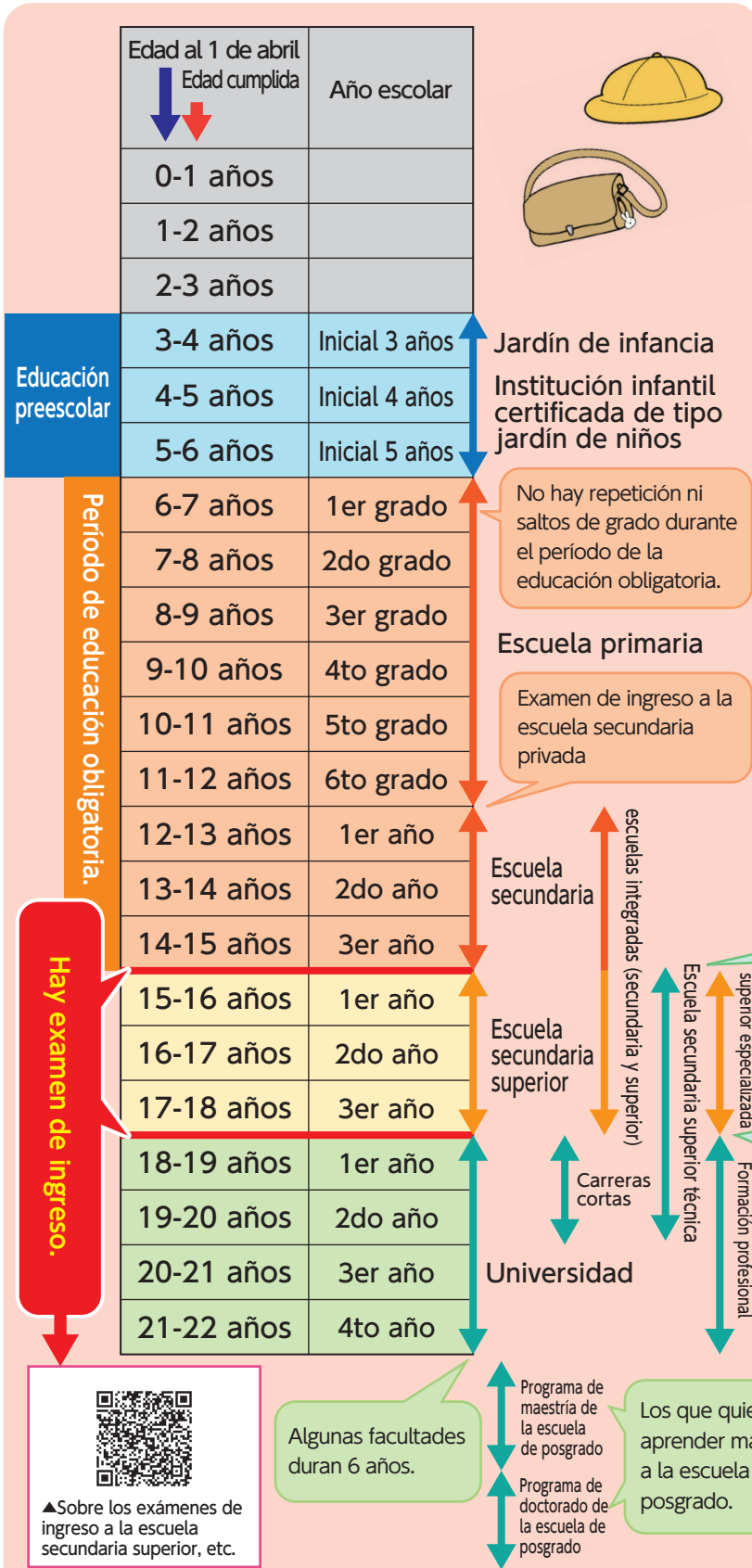
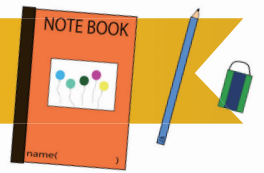


## Entrando a la escuela primaria, ¿qué sigue?

Muchas familias internacionales, tanto padres como hijos, experimentan el sistema educativo japonés por primera vez. En Japón, después de graduarte de la escuela secundaria, eliges tu propio camino a seguir. Hay un examen de ingreso para pasar a la escuela secundaria superior, y solo aquellos que aprueban el examen, pueden continuar. También cuesta dinero. Por lo tanto, en Japón para poder avanzar al grado superior a la vez que se estudia con mucha constancia se prepara este dinero. Y es necesario que padres e hijos estén listos para seguir juntos este camino.

¿Qué tipo de camino les espera a los niños que ingresan a la escuela primaria a partir de ahora?

# SISTEMA EDUCATIVO JAPONÉS



## Guardería

0-1 años	Infantes de corta edad
1-2 años	
2-3 años	
3-4 años	Inicial 3 años
4-5 años	Inicial 4 años
5-6 años	Inicial 5 años

Una guardería es un lugar donde pasan su tiempo los niños que necesitan cuidado infantil antes de ir al colegio.

La mayoría de los niños asisten a las escuelas públicas en la primaria, pero a medida que llegan a la escuela secundaria superior y a la universidad, aumentan los que asisten a las escuelas privadas.

### Número de matriculados

Referencia: 令和2年度学校基本調査(文部科学省)

En una escuela superior técnica, adquirirá conocimientos especializados en la industria y marina mercante.

En la escuela superior especializada y la escuela técnica, obtendrá el conocimiento y las habilidades relacionados al trabajo.

▲ Sobre la escuela superior especializada y la escuela técnica

Algunas personas asisten a la escuela secundaria superior fija o a distancia a la vez que trabajan.

Mucha gente asiste a la escuela secundaria superior diurna. Muchas asisten a los cursos regulares, pero también hay cursos especializados y programas integrados.

### Número de matriculados

Referencia: 令和2年度学校基本調査(文部科学省)

Hay examen de ingreso.

▲ Sobre los exámenes de ingreso a la escuela secundaria superior, etc.

Algunas facultades duran 6 años.

Programa de maestría de la escuela de posgrado

Programa de doctorado de la escuela de posgrado

Los que quieren aprender más van a la escuela de posgrado.

- ☆ Estas son las principales categorías escolares. La escuela inicia en abril y termina en marzo.
- ☆ Los niños nacidos entre el 2/4 y el 1/4 del año siguiente estudian en el mismo grado.
- ☆ La edad cumplida es un método de conteo en el que el día en que naciste se considera 0 años, y el número de cumpleaños después de eso es la edad a contar.



## ~ ¡Variadas del colegio! ~

### ● ¡Hay profesores en la escuela que realizan varios trabajos!

El colegio cuenta con maestros y personal administrativo que trabajan todos los días, está el director, el subdirector, los encargados del año lectivo, profesor a cargo de una clase durante 1 año y el profesor de la enfermería. ocupaciones, como nutricionistas, instructores de actividades extracurriculares, consejeros escolares, trabajadores sociales escolares, asistentes de idiomas, bibliotecarios escolares, cocineros y conserjes que trabajan según sea la necesidad. Todos trabajan en la escuela para sus hijos, aprovechando al máximo sus especialidades.



### ● ¡En Japón, el nuevo semestre comienza en abril!

La forma en que cuenta la edad y el tiempo de inicio del nuevo semestre pueden diferir entre su país de origen y Japón. En muchos países del mundo, el nuevo semestre comienza en septiembre, pero en Japón comienza en abril. Y a medida que se avanza de grado, hay un "cambio de clase", donde se cambia de tutor, de ubicación de aula y de amigos que estudian juntos. En el nuevo semestre, el ambiente alrededor de los niños cambia considerablemente.

Además, las escuelas primarias y secundarias de Japón, se dividen en los sistemas semestral y trimestral según el gobierno local.

### ● ¡En la escuela primaria, muchos tutores dictan las clases!

En la escuela primaria japonesa, son los tutores quienes enseñan la mayoría de las materias, pero en la escuela secundaria, se encargan los profesores que se especializan en cada materia.

Sin embargo, en el futuro al igual que en la escuela secundaria, la escuela primaria introducirá gradualmente un sistema de profesores por asignatura, tanto en el 5° y 6° grado.

## 愛知教育大学外国人児童生徒支援リソースルーム

〒448-8542 愛知県刈谷市井ヶ谷町広沢 1 TEL : 0566-26-2219  
e-mail : gendaigp@auecc.aichi-edu.ac.jp FAX : 0566-26-2566

愛知教育大学 リソースルーム



イラスト協力：古屋柚 森嶋純菜 山田優花